

СЛИШКОМ ШУМНЫЕ СОСЕДИ?

Когда нельзя нарушать тишину?

Законом Приморского края «Об обеспечении тишины и покоя граждан на территории Приморского края» установлены периоды времени, в которые не допускается нарушение тишины и покоя:



с 22.00 до 9.00 часов в будние дни
(с понедельника по пятницу включительно);



с 23.00 до 10.00 часов в выходные дни
(суббота, воскресенье) и установленные федеральным законодательством нерабочие праздничные дни;



с 13.00 до 15.00 часов ежедневно.



СЛИШКОМ ШУМНЫЕ СОСЕДИ?

Что ждет нарушителей режима тишины?

За нарушение установленного режима тишины
Законом Приморского края «Об административных
правонарушениях в Приморском крае»
предусмотрена административная ответственность:



для граждан - предупреждение или штраф
в размере от 1 000 до 3 000 рублей;




для юридических лиц - штраф
от 20 000 до 50 000 рублей.




СЛИШКОМ ШУМНЫЕ СОСЕДИ?

А если повторное правонарушение?

Совершение правонарушения повторно в течение года влечет наложение штрафа:

 на граждан в размере 4 000 рублей;

 на юридических лиц - от 60 000 до 80 000 рублей.



СЛИШКОМ ШУМНЫЕ СОСЕДИ?

Устал от шумных соседей, что мне делать?

Вам необходимо обратиться в территориальные отделения органов внутренних дел (дежурная часть), которые работают в круглосуточном режиме.

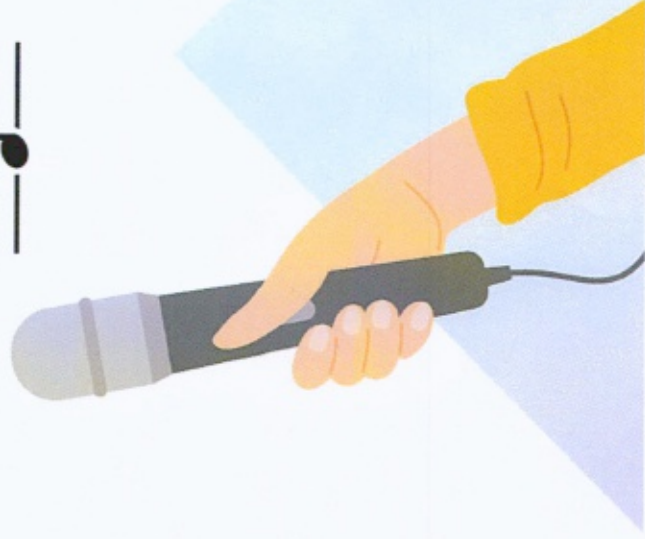
Сотрудники полиции обязаны зарегистрировать сообщение, принять меры к пресечению правонарушения, составить в отношении виновного лица протокол и передать его на рассмотрение в административную комиссию муниципального образования.



СЛИШКОМ ШУМНЫЕ СОСЕДИ?

Какую информацию мне нужно передать сотрудникам полиции?

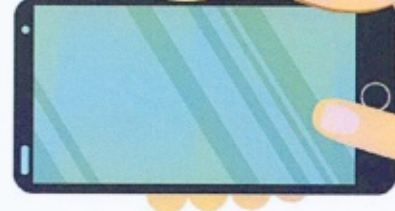
- ▶ Кто нарушает тишину и покой (по возможности приметы нарушителя),
- ▶ место (квартира, помещение и т.д.) совершения противоправных действий,
- ▶ в чем выразились действия, нарушающие тишину и покой,



СЛИШКОМ ШУМНЫЕ СОСЕДИ?

Какую информацию мне нужно передать сотрудникам полиции?

- ▶ свидетелей (при их наличии), которые могут подтвердить нарушение тишины и покоя и указать на нарушителя (опознать его),
- ▶ при наличии возможности заснять действия нарушителя на камеру сотового телефона (иное техническое средство).



СЛИШКОМ ШУМНЫЕ СОСЕДИ?

Что еще мне важно знать?

При работе сотрудников полиции на месте происшествия рекомендуется обратиться их внимание на имеющихся свидетелей либо предоставить их данные, чтобы опросить в дальнейшем.

ВАЖНО!

Чем больше будет собрано доказательств вины нарушителя, тем сложнее ему будет избежать ответственности.

