



**ДУМА**  
**ГОРОДСКОГО ОКРУГА БОЛЬШОЙ КАМЕНЬ**

**РЕШЕНИЕ**

02.04.2020

№ 284

**Об установлении границ территориального общественного самоуправления «Первомайская»**

Рассмотрев обращение инициативной группы граждан по установлению границ территориального общественного самоуправления «Первомайская», в соответствии со статьей 27 Федерального закона от 06.10.2003 года № 131-ФЗ «Об общих принципах организации местного самоуправления в Российской Федерации», Положением о территориальном общественном самоуправлении в городском округе Большой Камень, утвержденным решением Думы ЗАТО города Большой Камень от 25.08.2005 года № 343-Р, Дума городского округа Большой Камень

РЕШИЛА:

1. Установить прилагаемые границы территории территориального общественного самоуправления «Первомайская» (далее – ТОС «Первомайская»).

2. Настоящее решение вступает в силу со дня его принятия.

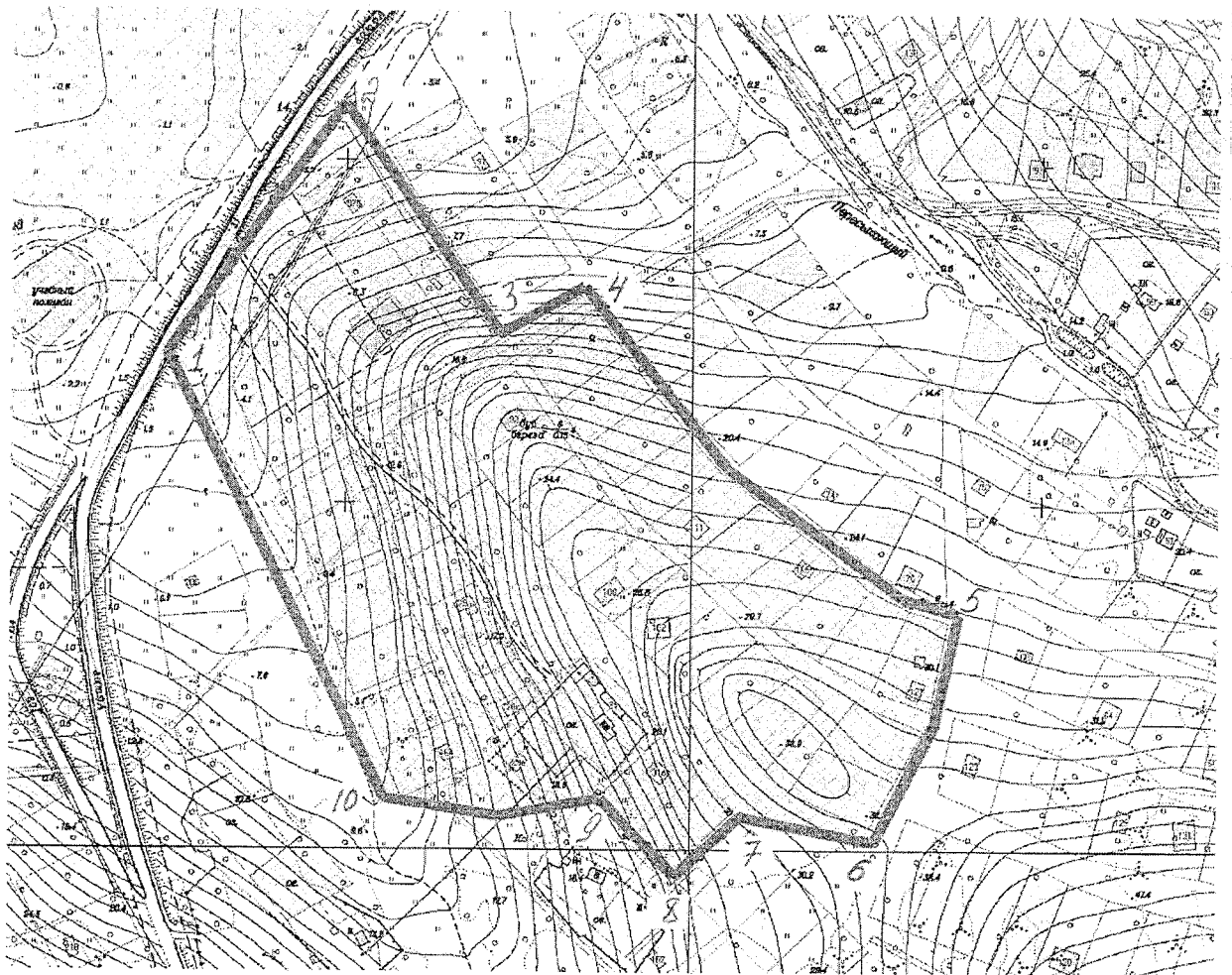
Председатель Думы

А.В.Кузнецов

УТВЕРЖДЕНЫ

решением Думы городского округа  
Большой Камень  
от 02.04.2020 № 284

### ГРАНИЦЫ ТОС «ПЕРВОМАЙСКАЯ»



### ОПИСАНИЕ ГРАНИЦ ТЕРРИТОРИИ ТОС «ПЕРВОМАЙСКАЯ»

По направлению на северо-восток от точки 1 с координатами  
X: 356828.25 Y: 2187166.66 до точки 2 с координатами  
X: 356970.26 Y: 2187265.29 вдоль дороги «Первомайская – Новомировская».

По направлению на юго-восток от точки 2 до точки 3 с координатами X: 356830.53 Y: 2187353.68 вдоль земельного участка с кадастровым номером 25:36:010202:657.

По направлению на северо-восток от точки 3 до точки 4 с координатами X: 356860.15 Y: 2187403.40.

По направлению на юго-восток к земельному участку с кадастровым номером 25:36:010202:1123 от точки 4 до точки 5 с координатами X: 356664.79 Y: 2187614.07.

По направлению на юго-запад от точки 5 до точки 6 с координатами X: 356532.17 Y: 2187564.56 вдоль земельного участка с кадастровым номером 25:36:010202:726.

По направлению на запад от точки 6 до точки 7 с координатами X: 356553.03 Y: 2187487.17.

По направлению на юго-запад от точки 7 до точки 8 с координатами X: 356517.36 Y: 2187450.25 вдоль земельного участка с кадастровым номером 25:36:010202:660.

По направлению на северо-запад от точки 8 по границе земельного участка с кадастровым номером 25:36:010202:661 до точки 9 с координатами X: 356562.44 Y: 2187405.50.

По направлению на юго-запад к земельному участку с кадастровым номером 25:36:010202:1048 от точки 9 до точки 10 с координатами X: 356562.45 Y: 2187281.85.

По направлению на северо-западк дороге «Первомайская – Новомировская» от точки 10 до точки 11 с координатами X: 356828.25 Y: 2187166.66.

---