



ДУМА
ГОРОДСКОГО ОКРУГА БОЛЬШОЙ КАМЕНЬ
РЕШЕНИЕ

31.01.2019

№ 158

Об установлении границ территориального общественного самоуправления «Верба»

Рассмотрев обращение инициативной группы граждан по установлению границ территориального общественного самоуправления «Верба», в соответствии со статьей 27 Федерального закона от 06 октября 2003 года № 131-ФЗ «Об общих принципах организации местного самоуправления в Российской Федерации», Положением о территориальном общественном самоуправлении в городском округе Большой Камень, утвержденным решением Думы ЗАТО города Большой Камень от 25 августа 2005 года № 343-Р, Дума городского округа Большой Камень

РЕШИЛА:

1. Установить границы территории территориального общественного самоуправления «Верба» (далее – ТОС «Верба») согласно прилагаемой схеме и описанию границ.

2. Настоящее решение вступает в силу со дня его принятия.

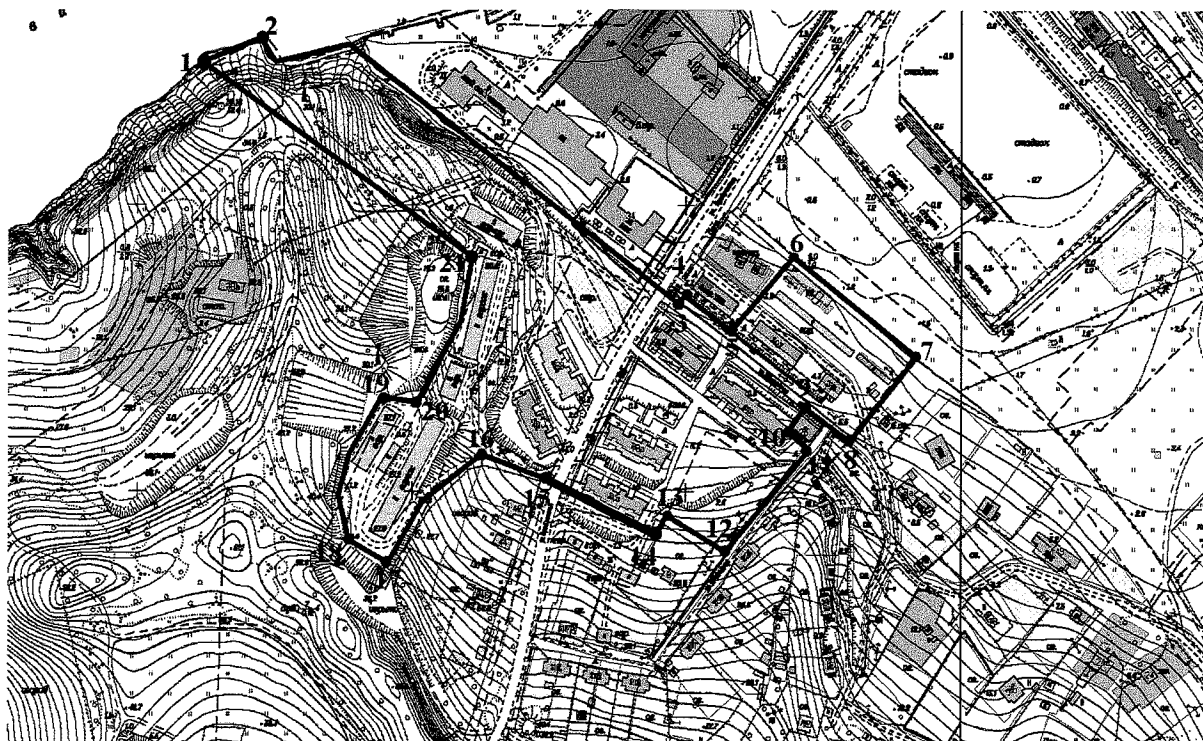
Председатель Думы

А.В. Кузнецов

УТВЕРЖДЕНЫ

решением Думы городского округа
Большой Камень
от 31.01.2019 № 158

СХЕМА ГРАНИЦ ТОС «ВЕРБА»



ОПИСАНИЕ ГРАНИЦ ТОС «ВЕРБА»

По направлению на восток от точки 1 с координатами X:355472,18 Y:2185883,21 до точки 2 с координатами X: 355479,80 Y:2185993,83 по береговой полосе.

По направлению на юго-восток от точки 2 по границе земельного участка с кадастровым номером 25:36:010205:935 и земельного участка с кадастровым номером 25:36:010205:280, пересекает ул. Прибрежная до точки 3 с координатами X: 355291,33 Y:2186224,51.

По направлению на северо-восток от точки 3 пересекает ул. Юбилейная до точки 4 с координатами X:355300,43 Y:2186232,91.

По направлению на юго-восток от точки 4 по границе земельного участка с кадастровым номером 25:36:010205:914 до точки 5 с координатами X:355272,31 Y:218626,55.

По направлению на северо-восток от точки 5 до точки 6 с координатами X:355327,94 Y:2186309,16.

По направлению на юго-восток от точки 6 до точки 7 с координатами X:355253,39 Y:2186398,05.

По направлению на юго-запад от точки 7 до точки 8 с координатами X:355194,32 Y:2186350,00.

По направлению на северо-запад от точки 8 по границе земельного участка с кадастровым номером 25:36:010205:245 до точки 9 с координатами X:355219,30 Y:2186318,90.

По направлению на юго-запад от точки 9 по границе земельного участка с кадастровым номером 25:36:010205:245 до точки 10 с координатами X:355206,98 Y:2186308,47.

По направлению на юго-восток от точки 10 по границе земельного участка с кадастровым номером 25:36:010205:245 до точки 11 с координатами X:355195,22 Y:2186322,80.

По направлению на северо-запад от точки 11 до точки 12 с координатами X:355117,83 Y:2186259,48.

По направлению на северо-запад от точки 12 по границе земельного участка с кадастровым номером 25:36:010205:119 до точки 13 с координатами X:355143,90 Y:2186217,76.

По направлению на юго-запад от точки 13 по границе земельного участка с кадастровым номером 25:36:010205:119 до точки 14 с координатами X:355130,46 Y:2186208,62.

По направлению на северо-запад от точки 14 до точки 15 с координатами X:355174,07 Y:2186126,02.

По направлению на северо-запад от точки 15 по границе земельного участка с кадастровым номером 25:36:010205:26 до точки 16 с координатами X:355188,20 Y:2186085,40

По направлению на юго-запад от точки 16 вдоль дороги общего пользования до точки 17 с координатами X:355113,79 Y:2186007,54.

По направлению на северо-запад от точки 17 до точки 18 с координатами X:355132,86 Y:2185983,05.

По направлению на север от точки 18 вдоль насыпи до точки 19 с координатами X:355232,31 Y:2186011,15.

По направлению на восток от точки 19 вдоль дороги до точки 20 с координатами X:355226,88 Y:2186035,07.

По направлению на северо-восток от точки 20 вдоль дороги до точки 21 с координатами X:355327,33 Y:2186075,72.

По направлению на северо-запад от точки 21 до точки 1 с координатами X:355472,18 Y:2185883,21.